

Rassekaninchenzuchtverein D592 Schwedt/Oder

Allgemeine Vereinschau mit Gäste



am 10. und 11. September 2016
in der Festscheune Blumenhagen
ausgerichtet vom RKZV D592 Schwedt/Oder



1. Es gelten die Allgemeinen Ausstellungsbedingungen des ZDRK mit folgenden Zusatzbedingungen.
2. Ausstellungsberechtigt sind alle Züchter, die Mitglied in einem dem Zentralverband Deutscher Rassekaninchenzüchter angeschlossenen Landesverband sind.
3. Die Tiere müssen vorschriftsmäßig gekennzeichnet sein und sich im Besitz des Ausstellers befinden.
4. Die Anmeldung ist **für jede Rasse und Farbenschlag in einfacher Ausführung** zu tätigen. Es können mehrere Rassen auf einem Anmeldebogen gemeldet werden. Mit seiner Unterschrift erkennt der Aussteller die Ausstellungsordnung an. Unvollständige und unleserliche Anmeldungen werden nicht anerkannt.

5. Anmeldeschluss ist der **20.08.2016** (Poststempel) oder bei Erreichen von 150 Tieren. Meldepapiere sind an:

Alexander Groß

**Hohenfelder Dorfstraße 9
16303 Schwedt/Oder OT Hohenfelde**
zu senden.

**Tel. 03332/23362
0172/1562964**

E-Mail: alexgross@arcor.de

6. **Kostenbeitrag je Tier: 3,00 €**
Allgemeine Kosten: 2,00 €
Katalog: 3,00 €
Zuschlag pro Sammlung: 1,50 €

Der Kostenbeitrag ist bei der Einlieferung zu entrichten.

7. Jugendzüchter haben eine Sammlung frei. Für weitere ausgestellte Tiere ist der volle Kostenbeitrag zu entrichten.
8. Bei Nichteinlieferung von Tieren ohne berechtigte Gründe ist der volle Kostenbeitrag zu entrichten.
9. Bei Ummeldungen ist der Betrag von 1€ zu entrichten.

10. Tierverkauf

Die Schauleitung ist nur Vermittler zwischen Züchter und Käufer. Die Schauleitung erhebt für die Vermittlung 10% des Kaufpreises, die vom Käufer zu tragen sind.

Rassekaninchenzuchtverein D592 Schwedt/Oder

11. TERMINPLAN

Einlieferung:	08.09.2016	13:00-18:00 Uhr
Bewertung:	08.09.2016	ab 18:00 Uhr
Eröffnung:	10.09.2016	10:00 Uhr
Preisvergabe:	11.09.2016	12:00 Uhr
Auslieferung der Tiere:	nach der Preisvergabe	

12. Es können ausgestellt werden:

- a) **Einzeltiere:** 1,0 oder 0,1 des laufenden Zuchtjahres 2016
- b) **Zuchtgruppe 2:** vier Tiere aus einem Wurf- oder je zwei Tiere aus verschiedenen Würfen vom laufenden Zuchtjahr 2016
- c) **Zuchtgruppe 3:**
Auszustellen sind 4 Tiere aus beliebigen Würfen des laufenden Zuchtjahres 2016, es müssen jedoch beide Geschlechter vertreten sein.
- d) **Gehege** - gemeldet werden können
 - a) Häsin mit mind. drei Jungen bei Zwergwiddern, Zwergschecken, Hermelin, Farbenzwergen, Zwerg-Satin, Zwerg-Fuchskaninchen, den Zeichnungsrassen, der Klassen 2 und 6 sowie den Mantelschecken und spalterbigen Rassen (Marder/Siamesen) der Klassen 3,5 und 6
 - b) Häsin mit mindestens vier Jungen bei allen anderen Rassen

13. Die Ausstellungsleitung übt das Hausrecht aus. Ihren Anweisungen ist Folge zu leisten. Besteht bei einem Tier der Verdacht/hinweis auf eine Krankheit, so entfernt die Schauleitung dieses Tier von der Ausstellung (Quarantäne-Stallung).

14. Die Schauleitung haftet nicht für Tierverluste, es sei denn, dass ihr Vorsatz oder grobe Fahrlässigkeit nachgewiesen wird.

Entschädigung bei Tierverlust:	20,00€ Zwergkaninchen und kleine Rassen
	35,00€ mittelgroße Rassen
	50,00€ große Rassen

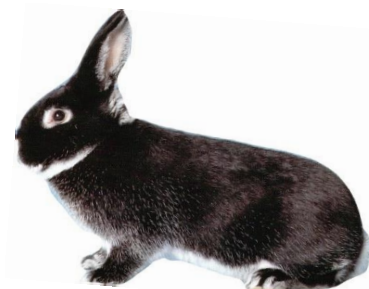
Diebstähle sind gleich am Auslieferungstag schriftlich geltend zu machen. Für Transportkisten, die auf dem Ausstellungsgelände verbleiben, übernimmt die Ausstellungsleitung keine Haftung.

15. Versorgung und Pflege der ausgestellten Kaninchen obliegt der Ausstellungsleitung. Es werden Pellets, Heu und Wasser gegeben dabei ist zu beachten das vom Aussteller handelsübliche Futter- und Tränknäpfe mitzubringen sind.

Fehlen diese, werden sie kostenpflichtig ergänzt.

16. Aus Gründen der Seuchenprävention wird die Impfung aller Tiere gegen Myxomatose und RHD empfohlen.


Martin Groß
Ausstellungsleiter



Rassekaninchenzuchtverein D592 Schwedt/Oder

Ausstellernr.

Allgemeine Vereinsschau mit Gäste

10.09. - 11.09.2016

Ich erkenne die zurzeit gültigen Allgemeinen Ausstellungsbestimmungen des Zentralverbands Deutscher Rassekaninchenzüchter sowie die von der Ausstellungsleitung herausgegebene Schauordnung ausdrücklich an und melde nach verzeichnete Tiere.



Aussteller:.....

Straße:

PLZ: Wohnort:

Telefon: Verein:

Sammlung / Einzeltiere

Alttiere/ Jungtiere

Rasse	Farbe	1.0	0.1	Tätozeichen rechts/links	Eigene Zucht	Zucht- gruppe	Verkaufs preis
				/			€
				/			€
				/			€
				/			€

Rasse	Farbe	1.0	0.1	Tätozeichen rechts/links	Eigene Zucht	Zucht- gruppe	Verkaufs preis
				/			€
				/			€
				/			€
				/			€

Rasse	Farbe	1.0	0.1	Tätozeichen rechts/links	Eigene Zucht	Zucht- gruppe	Verkaufs preis
				/			€
				/			€
				/			€
				/			€

Meldegebühren

..... Tiere Standgeld je 3,00 € = €
 Allgemeine Kosten 2,00 € = 2,00 €
 Stück Katalog je 3,00 € = €
 pro Sammlung 1,50 € = €
 Vom Aussteller zu Zahlen: €

Jugendzüchter
Ja / Nein

.....
Aussteller

.....
bei Sammlung Zuchtbuchführer

Die Anmeldungen sind bis zum **20.08.2016** an
Alexander Groß, Hohenfelder Dorfstraße 9, 16303 Schwedt OT Hohenfelde zu senden. Tel.:03332/23362.